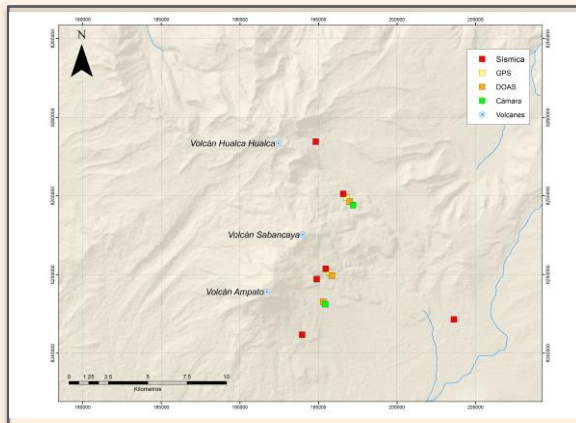


IMAGEN DE MONITOREO VISUAL EN TIEMPO REAL

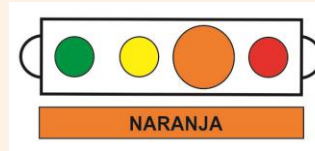


Emisión con ceniza del 14 de enero 2017

RED DE MONITOREO EN TIEMPO REAL



NIVEL DE ALERTA



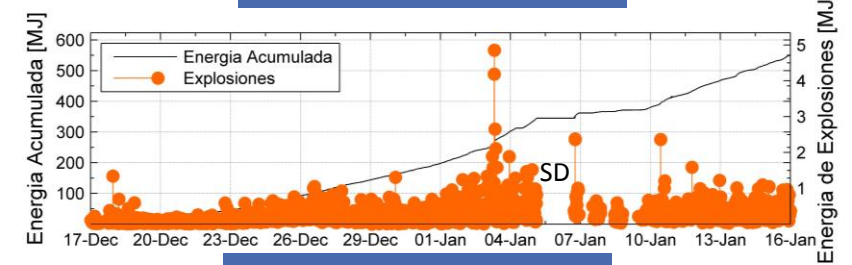
CONCLUSIONES

- En esta semana, la actividad sísmica estuvo dominada por sismos LP e Híbridos (asociados a ascenso de magma), con DR de hasta 46 cm2; asimismo, se registraron hasta 2 sismos VTs sentidos con magnitudes de 3.2 ML y 4.2 ML, a menos de 10 km del cráter. Toda esta actividad ha dado como resultado la ocurrencia de 84 explosiones por día en promedio.
- Las columnas eruptivas de gases y cenizas llegaron hasta aproximadamente 3000 metros sobre la cráter, dispersándose en un radio mayor a 40 km en dirección SE, S.
- La tendencia de la deformación se encuentra dentro del rango de error de instrumento.
- El flujo del gas volcánico (SO₂) registró un valor máximo de 2100 Tn/día.

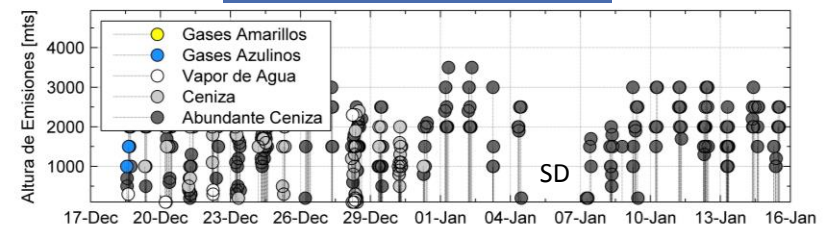
RECOMENDACIONES

- Informarse permanentemente mediante los reportes emitidos conjuntamente por el OVI y el OVS.
- No acercarse en un radio de 10 km.
- En caso de caída de ceniza: cubrirse la nariz y boca con paños húmedos o mascarilla.
- Limpiarse los ojos y refrescarse la garganta con agua pura.
- Evitar usar lentes de contacto.
- Mantener cerradas las ventanas de las viviendas.
- Implementar acciones de prevención y mitigación ante un incremento de la actividad.

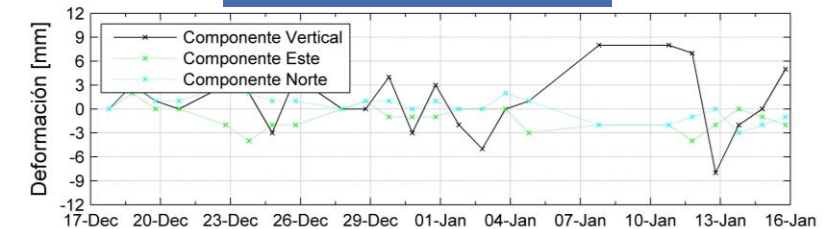
ACTIVIDAD SÍSMICA



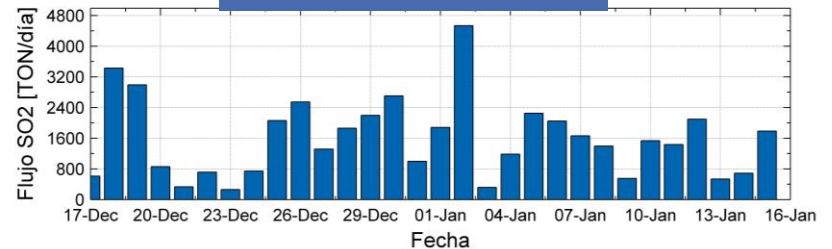
ALTURA EMISIONES



DEFORMACIÓN



EMISIÓN DE SO₂



SD-sin datos