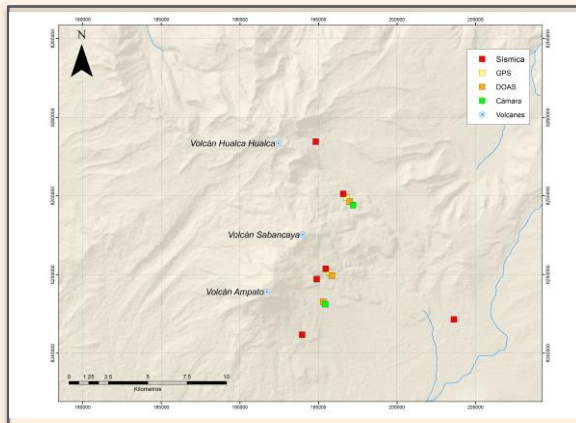


IMAGEN DE MONITOREO VISUAL EN TIEMPO REAL

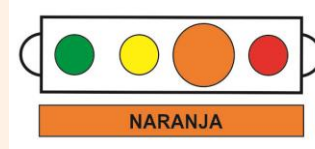


Emisión con ceniza del día 27 de enero 2017

RED DE MONITOREO EN TIEMPO REAL



NIVEL DE ALERTA



CONCLUSIONES

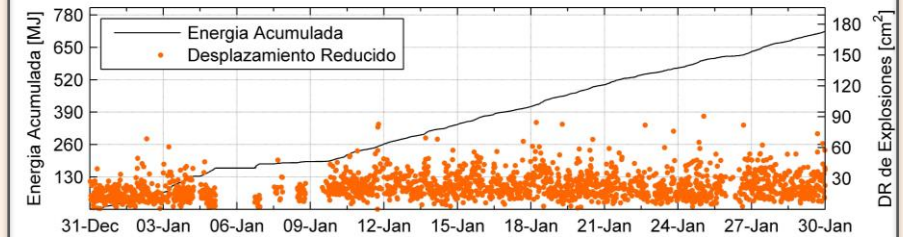
- La sismicidad asociada a movimiento de magma (LP y Tremor) no ha presentado cambios, mientras que aquella asociada al ascenso de magma (HIB) aumentó ligeramente, registrándose hasta 11 HIB/día en promedio en esta semana. Se registraron un promedio de 70 explosiones por día, con un DR máximo de 84 cm². Ocurrieron tres sismos de tipo volcano-tectónico (VT) de magnitud 3.7 ML, a 12 km al norte del cráter.
- Las columnas eruptivas de gases y cenizas llegaron hasta aproximadamente 2800 metros de altura sobre el cráter, dispersándose luego a más de 40 km en dirección SE y NO del volcán.
- La tendencia de la deformación se encuentra dentro del rango de error de instrumento.
- El flujo del gas volcánico (SO₂) registró un valor máximo de 2800 Toneladas/día.
- Se han detectado dos anomalías térmicas, el 29 de enero, ambas de 2 MW.

La actividad del Sabancaya se mantiene moderada con continuas explosiones y emisiones de ceniza.

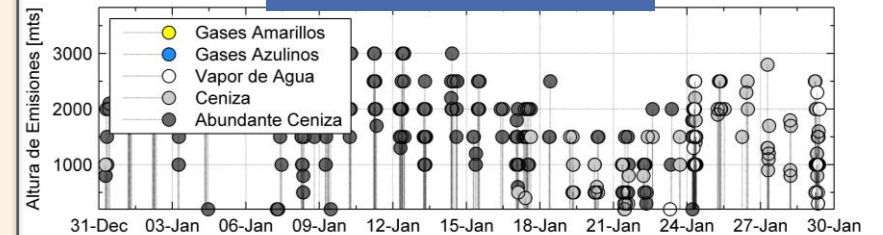
RECOMENDACIONES

- Informarse permanentemente mediante los reportes emitidos conjuntamente por el OVI y el OVS.
- No acercarse en un radio menor de 12 km.
- En caso de caída de ceniza: cubrirse la nariz y boca con paños húmedos o mascarilla.
- Limpiarse los ojos y refrescarse la garganta con agua pura.
- Mantener cerradas las ventanas de las viviendas.
- Implementar acciones de prevención y mitigación ante un incremento de la actividad volcánica.

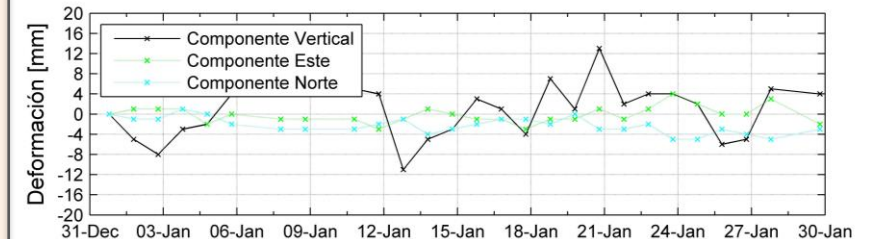
ACTIVIDAD SÍSMICA



ALTURA EMISIONES



DEFORMACIÓN



EMISIÓN DE SO₂

