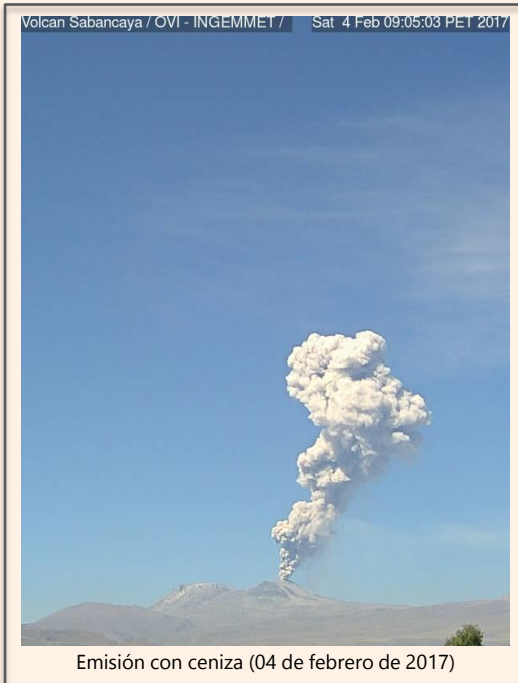
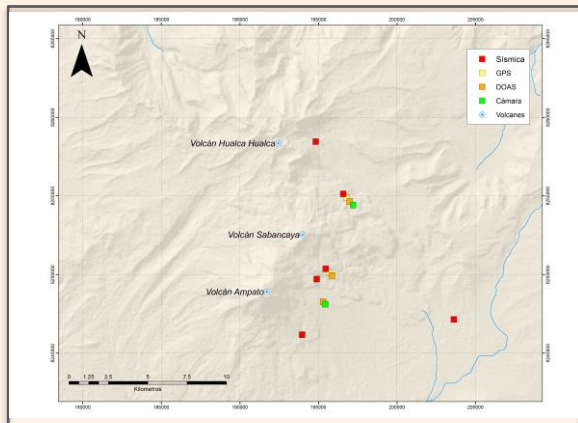


IMAGEN DE MONITOREO VISUAL EN TIEMPO REAL

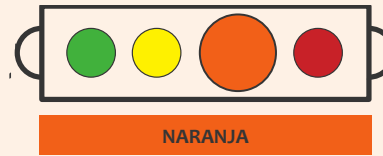


Emisión con ceniza (04 de febrero de 2017)

RED DE MONITOREO EN TIEMPO REAL



NIVEL DE ALERTA



CONCLUSIONES

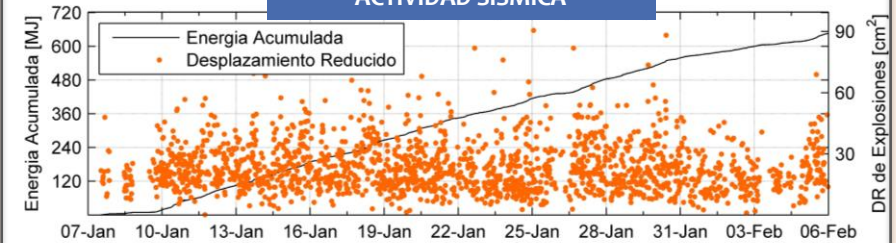
- La sismicidad vinculada a la actividad eruptiva se sigue incrementando. Se ha registrado un promedio de 58 explosiones por día, con un DR máximo de 144 cm². En los últimos días, se apreció un incremento de la sismicidad LP, la cual está asociada a movimiento de fluidos en el interior del volcán.
- Las columnas eruptivas de gases y cenizas llegaron hasta aproximadamente 4000 metros de altura sobre el borde del cráter (04 de febrero), dispersándose luego a más de 40 km en dirección NO, N, S, SO del volcán.
- La tendencia de la deformación se encuentra dentro del rango de error de instrumento.
- El flujo del gas volcánico (SO₂) alcanzó un valor máximo de 2500 Tn/día el 01 de febrero.
- Se han detectado 7 anomalías térmicas, con valores entre 10 MW y 43 MW.

En general, la actividad se ha incrementado ligeramente, con respecto a la semana pasada.

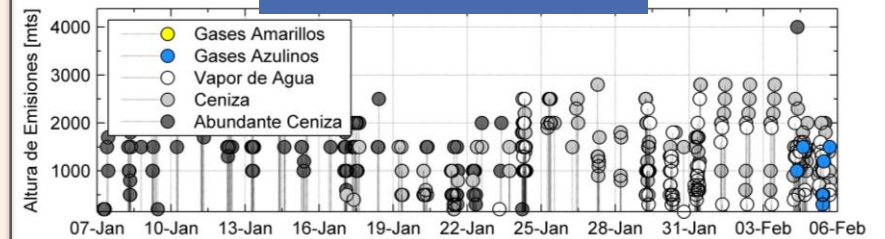
RECOMENDACIONES

- Informarse permanentemente mediante los reportes emitidos conjuntamente por el OVI y el OVS.
- No acercarse en un radio menor de 12 km.
- En caso de caída de ceniza: cubrirse la nariz y boca con paños húmedos o mascarilla.
- Limpiarse los ojos y refrescarse la garganta con agua pura.
- Mantener cerradas las ventanas de las viviendas.
- Implementar acciones de prevención y mitigación ante un incremento de la actividad volcánica.

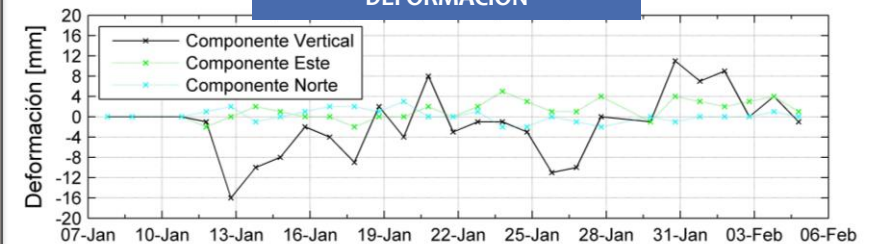
ACTIVIDAD SÍSMICA



ALTURA EMISIONES



DEFORMACIÓN



EMISIÓN DE SO₂

