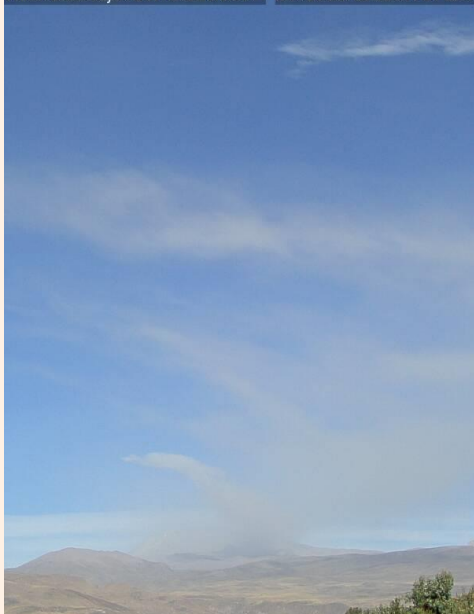


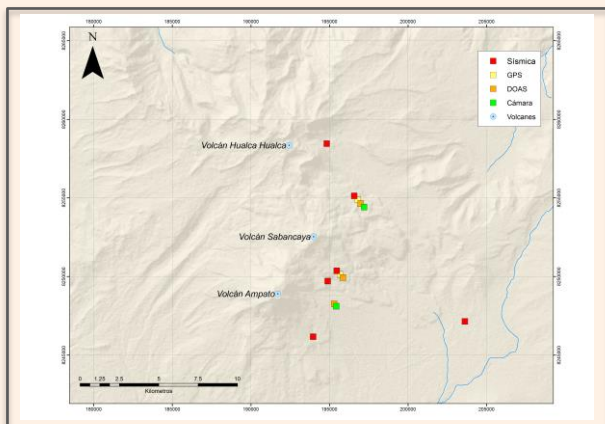
IMAGEN DE MONITOREO VISUAL EN TIEMPO REAL

Volcan Sabancaya / OVI - INGEMMET / Mon 26 Jun 08:43:03 PET 2017

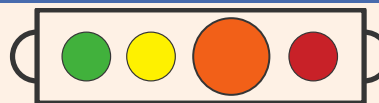


Emisión de ceniza y gases del día 26 de junio de 2017

RED DE MONITOREO EN TIEMPO REAL



NIVEL DE ALERTA



NARANJA

CONCLUSIONES

- Las explosiones continúan disminuyendo. Se ha registrado un promedio de 5 explosiones/día, las cuales fueron de menor tamaño y poco energéticas (*DR=36 cm²). Se ha observado una disminución de eventos asociados al movimiento de fluidos (Largo Periodo) y un ligero incremento en la ocurrencia de eventos asociados al ascenso de material magmático; sin embargo, estos continúan siendo de baja energía. La actividad Tremórica, vinculada a la emisión de ceniza y gases, continúa siendo importante.
- Las columnas eruptivas de gases y cenizas ascendieron hasta aproximadamente 1500 m de altura sobre el cráter, dispersándose a más de 30 km en dirección SE, predominantemente.
- La deformación volcánica, registrada con el sistema satelital de navegación global (GNSS), muestra un proceso deflacionario desde el 21 de junio, relacionado probablemente con la disminución en las emisiones de gases y ceniza.
- El flujo del gas volcánico SO₂ sigue siendo moderado; sin embargo, el 01 de julio se registró un valor de 1472 Tn/día, considerado como FLUJO GRANDE.

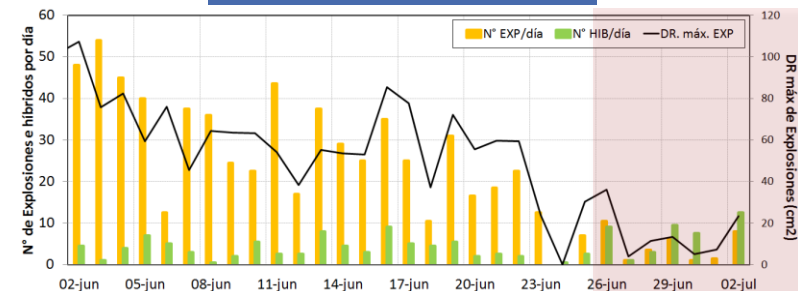
En general, la actividad volcánica ha disminuido con respecto a la semana anterior. Este comportamiento podría prolongarse durante los próximos días.

* Desplazamiento Reducido (DR): área desplazada por el evento en la fuente de origen. Útil para determinar el tamaño y la energía de la señal sísmica (explosiones).

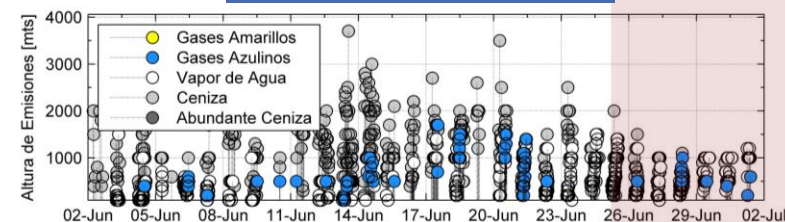
RECOMENDACIONES

- Informarse permanentemente mediante los reportes emitidos conjuntamente por el IGP y el OVI.
- No acercarse a un radio menor de 12 km del cráter.
- En caso de caída de ceniza, cubrirse la nariz y boca con paños húmedos o mascarillas.
- Limpiarse los ojos y refrescarse la garganta con abundante agua pura.
- Mantener cerradas las puertas y ventanas de las viviendas.
- Implementar acciones de prevención y mitigación ante un incremento de la actividad volcánica.

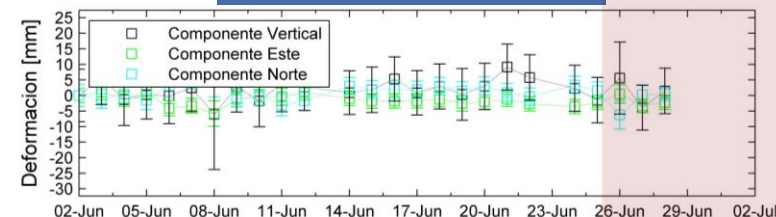
ACTIVIDAD SÍSMICA



ALTURA EMISIONES



DEFORMACIÓN



EMISIÓN DE SO₂

