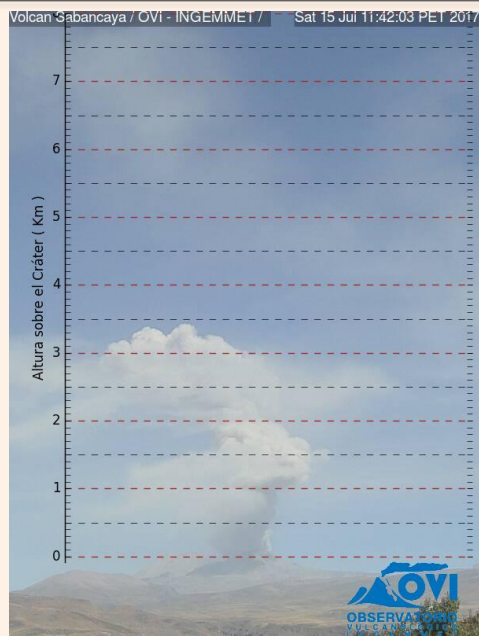
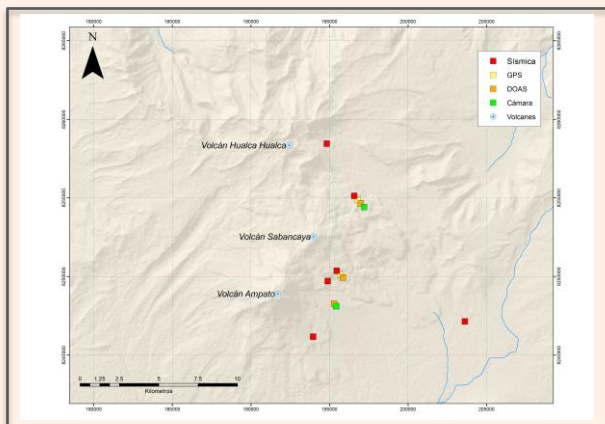


IMAGEN DE MONITOREO VISUAL EN TIEMPO REAL

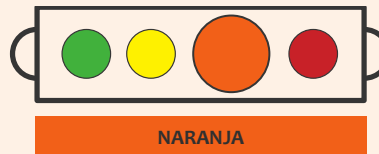


Emisión de ceniza y gases (15 de julio de 2017)

RED DE MONITOREO EN TIEMPO REAL



NIVEL DE ALERTA



CONCLUSIONES

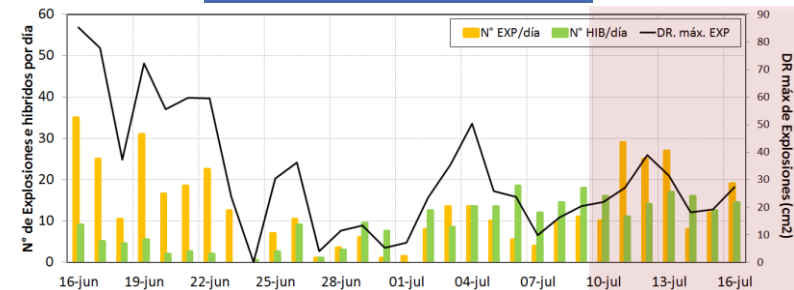
- La actividad explosiva alcanzó un promedio de 19 explosiones/día, valor superior al registrado la semana pasada y un Desplazamiento Reducido máximo de 39 cm². Los sismos asociados al ascenso de material magmático (Híbridos) y emisión de ceniza (Tremor) mantienen un nivel de actividad similar al apreciado en el anterior periodo, mientras que los sismos relacionados al movimiento de fluidos (Largo Periodo) se han incrementado. Se ha registrado un sismo asociado a fracturamiento de rocas (sismo Volcano Tectónico) de moderada magnitud (3.5 ML) a 6.5 km al este del cráter.
- Las columnas eruptivas de gases y cenizas se han incrementado con respecto a la semana anterior, llegando hasta aproximadamente 3500 m de altura sobre el cráter, dispersándose a más de 40 km en dirección NO y E, predominantemente.
- Por otro lado, desde el 08 de julio hasta la actualidad se registra un cambio negativo en la deformación del volcán, relacionado probablemente con la expulsión de gases y ceniza.
- El flujo del gas volcánico (SO₂) registró el 16 de julio un valor máximo de 2959 Tn/día.
- Se ha registrado 06 anomalías térmicas según el sistema MIROVA, con valores entre 1 MW y 17 MW.

En general, la actividad volcánica se ha incrementado. Esta tendencia puede mantenerse durante los próximos días.

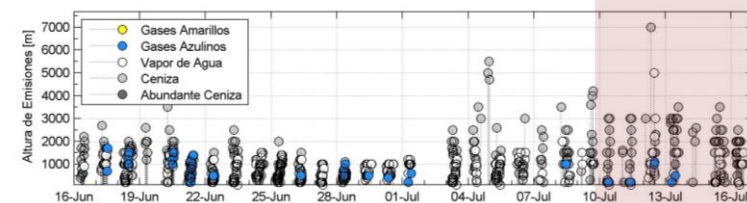
RECOMENDACIONES

- Informarse permanentemente mediante los reportes emitidos conjuntamente por el IGP y el OVI.
- No acercarse a un radio menor de 12 km del cráter.
- En caso de caída de ceniza, cubrirse la nariz y boca con paños húmedos o mascarillas.
- Limpiarse los ojos y refrescarse la garganta con abundante agua pura.
- Mantener cerradas las puertas y ventanas de las viviendas.
- Implementar acciones de prevención y mitigación ante un incremento de la actividad volcánica.

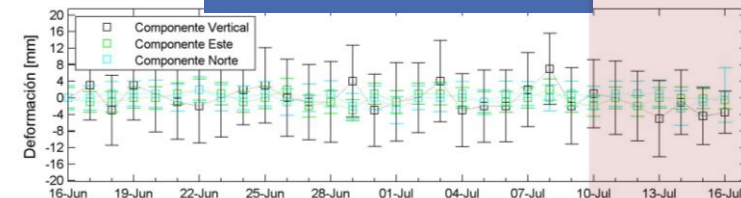
ACTIVIDAD SÍSMICA



ALTURA EMISIONES



DEFORMACIÓN



EMISIÓN DE SO₂

