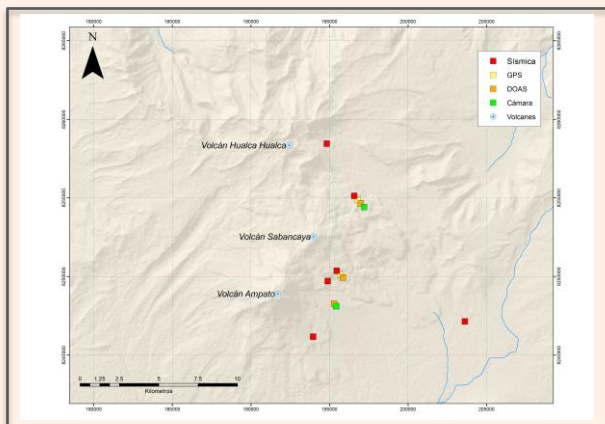


IMAGEN DE MONITOREO VISUAL EN TIEMPO REAL

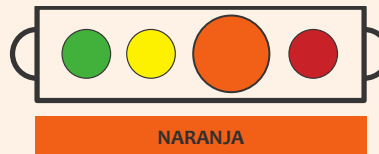


Emisión de ceniza y gases (28 de julio de 2017)

RED DE MONITOREO EN TIEMPO REAL



NIVEL DE ALERTA



CONCLUSIONES

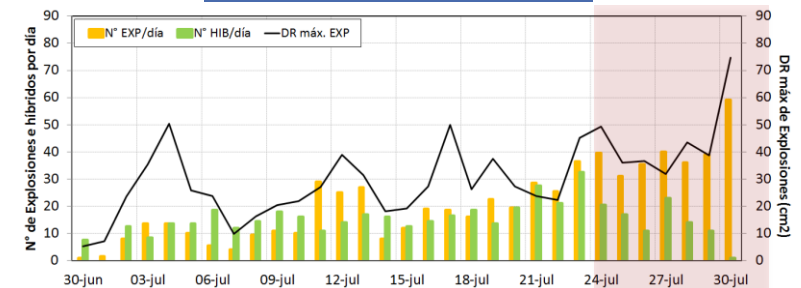
- La actividad explosiva continúa incrementándose. En este periodo, se registró con promedio de 40 explosiones/día, con un Desplazamiento Reducido máximo de 75 cm². Los sismos que denotan el ascenso de material magmático (Híbridos) han disminuido, mientras que los sismos asociados al movimiento de fluidos (Largo Periodo) y emisión de ceniza (Tremor) continúan predominando.
- Las columnas eruptivas de gases y cenizas se han incrementado con respecto a la semana anterior, llegando hasta una altura aproximada de 5000 m sobre el cráter, dispersándose luego en un radio mayor a 50 km, principalmente en dirección NO y SE.
- La estación GPS, ubicada al sureste del volcán, no ha registrado cambios significativos ligados a una eventual deformación del volcán.
- El flujo del gas volcánico (SO₂) registró el 28 de julio un valor máximo de 2530 Tn/día.
- El sistema satelital MIROVA ha detectado 9 anomalías térmicas, con valores de VRP (Energía Volcánica Irradiada) entre 1 MW y 16 MW.

En general, la actividad eruptiva viene incrementándose. Esta tendencia se podría mantener durante los próximos días.

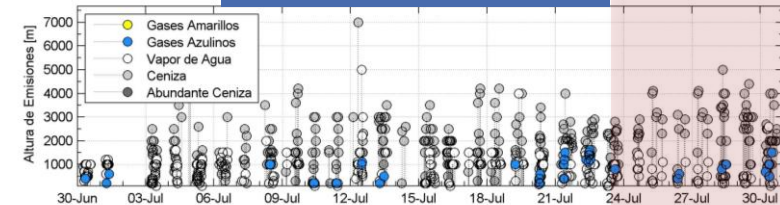
RECOMENDACIONES

- Informarse permanentemente mediante los reportes y alertas emitidos conjuntamente por el IGP y el OVI.
- No acercarse a un radio menor de 12 km del cráter.
- En caso de caída de ceniza, cubrirse la nariz y boca con paños húmedos o mascarillas.
- Limpiarse los ojos y refrescarse la garganta con abundante agua pura.
- Mantener cerradas las puertas y ventanas de las viviendas.
- A las autoridades implementar acciones de prevención y mitigación ante un incremento de la actividad volcánica.

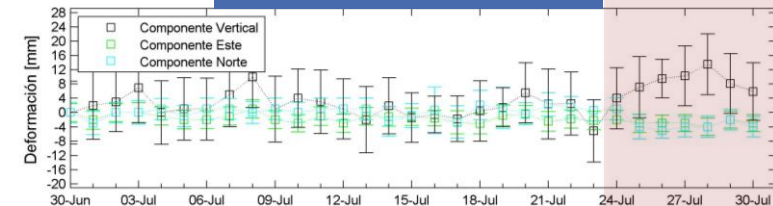
ACTIVIDAD SÍSMICA



ALTURA EMISIONES



DEFORMACIÓN



EMISIÓN DE SO₂

