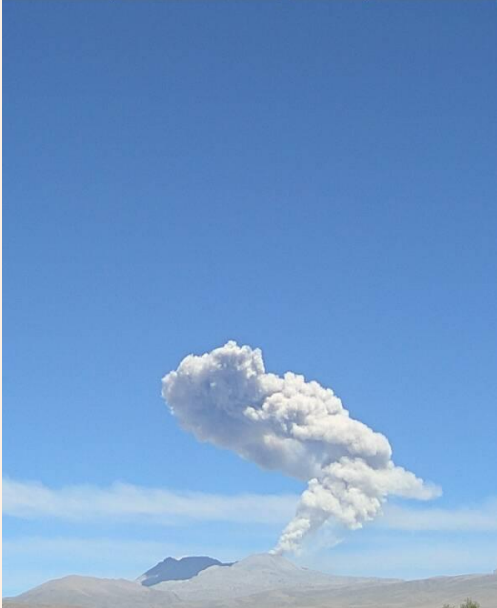


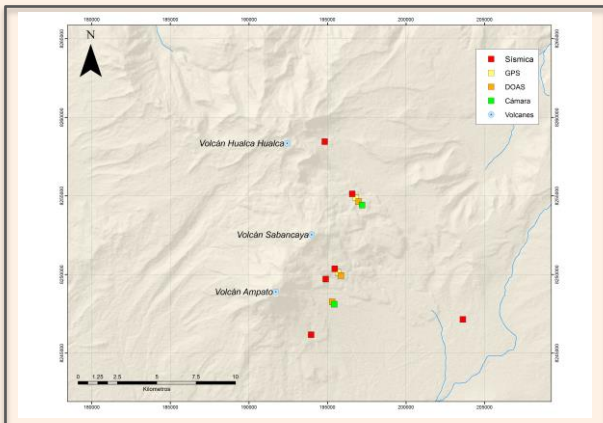
IMAGEN DE MONITOREO VISUAL EN TIEMPO REAL

Volcan Sabancaya / OVI - INGEMMET / Wed 2 Aug 10:50:02 PET 2017

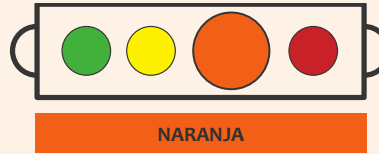


Emisión de ceniza y gases (02 de agosto de 2017)

RED DE MONITOREO EN TIEMPO REAL



NIVEL DE ALERTA



CONCLUSIONES

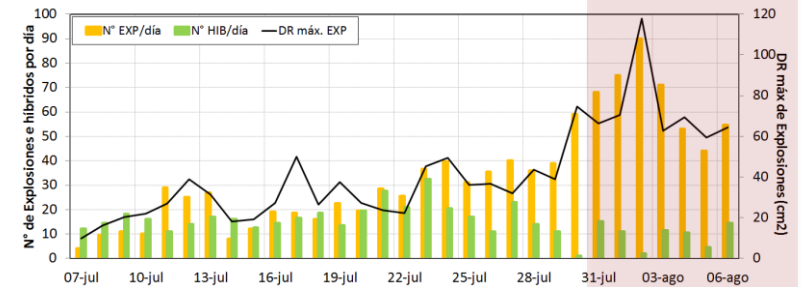
- La actividad explosiva en este periodo alcanzó un promedio de 65 explosiones/día, mayor al registrado la semana pasada; sin embargo, dichas explosiones son pequeñas. Los sismos que denotan ascenso de material magmático (tipo Híbridos) y emisión de ceniza (Tremor) han disminuido, mientras que los sismos asociados a movimiento de fluidos (Largo Periodo) continúan predominando.
- Las columnas eruptivas de gases y cenizas han disminuido con respecto a la semana anterior, llegando hasta una altura aproximada de 4000 m sobre el cráter, dispersándose luego en un radio mayor a 30 km, principalmente en dirección Norte y Sureste.
- La estación GPS, ubicada al sureste del volcán, registra una leve deformación con tendencia negativa.
- El flujo del gas volcánico (SO_2) registró el 02 de agosto un valor máximo de 2254 Toneladas/día.
- El sistema satelital MIROVA ha registrado 9 anomalías térmicas, con valores entre 1 MW y 71 MW.

En general, la actividad volcánica explosiva es moderada. Este tipo de comportamiento puede mantenerse durante los próximos días.

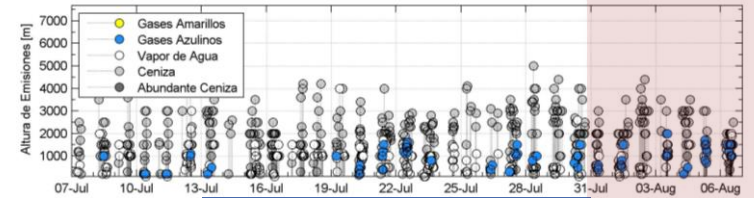
RECOMENDACIONES

- Informarse permanentemente mediante los reportes emitidos conjuntamente por el IGP y el OVI.
- No acercarse a un radio menor de 12 km del cráter.
- En caso de caída de ceniza, cubrirse la nariz y boca con paños húmedos o mascarillas.
- Limpiarse los ojos y refrescarse la garganta con abundante agua pura.
- Mantener cerradas las puertas y ventanas de las viviendas.
- Implementar acciones de prevención y mitigación ante un incremento de la actividad volcánica.

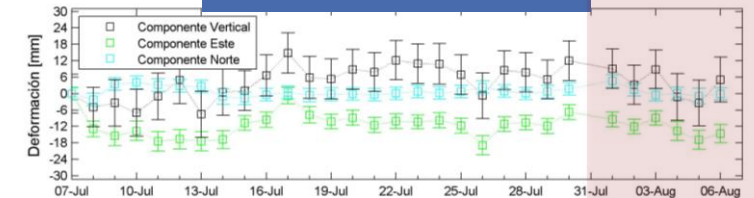
ACTIVIDAD SÍSMICA



ALTURA EMISIONES



DEFORMACIÓN



EMISIÓN DE SO_2

