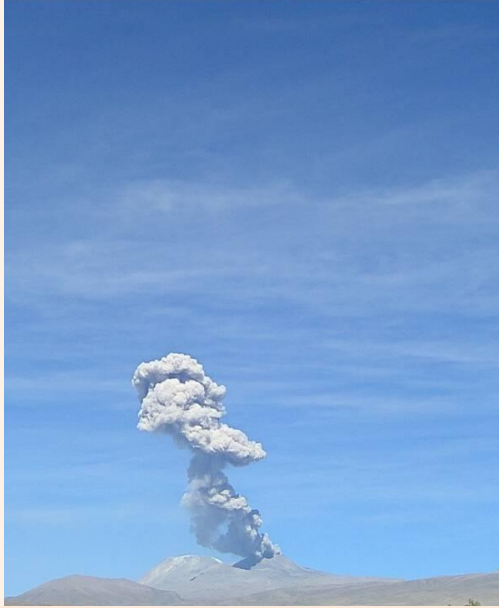


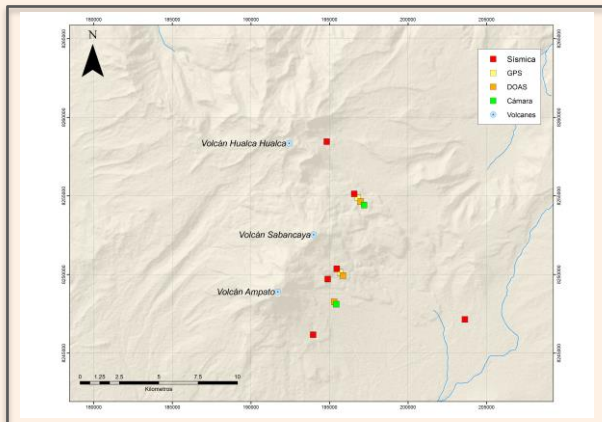
## IMAGEN DE MONITOREO VISUAL EN TIEMPO REAL

Volcan Sabancaya / OVI - INGEMMET / Sun 13 Aug 09:34:32 PET 2017

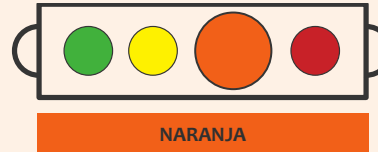


Emisión de ceniza y gases (13 de agosto de 2017)

## RED DE MONITOREO EN TIEMPO REAL



## NIVEL DE ALERTA



## CONCLUSIONES

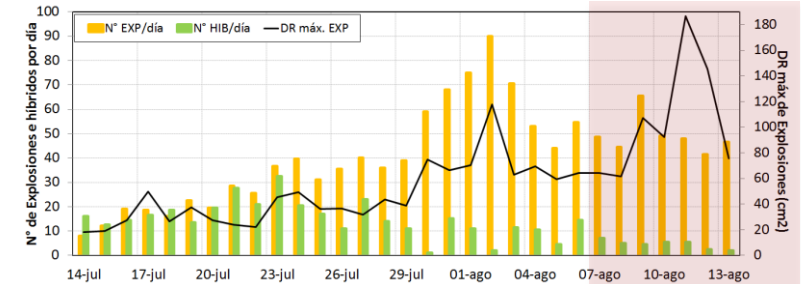
- Durante la semana pasada, se produjeron en promedio 49 explosiones/día (valor inferior al registrado en el reporte anterior), con un Desplazamiento Reducido máximo de 186 cm<sup>2</sup>. La actividad sísmica predominante está relacionada al movimiento de fluidos (sismos tipo Largo Periodo). Los eventos que denotan ascenso de material magmático (Híbridos) y emisión de ceniza (Tremor) se registran en menor número.
- Las columnas eruptivas de gases y cenizas han disminuido con respecto a la semana anterior, llegando a alcanzar una altura aproximada de 3200 m sobre el cráter, dispersándose luego en un radio mayor a 40 km principalmente en dirección Este y Noreste.
- En este periodo, la estación GPS ubicada al sureste del volcán ha registrado una ligera deformación con tendencia negativa.
- El flujo del gas volcánico (SO<sub>2</sub>) registró el 08 de agosto un valor máximo de 912 Toneladas/día, valor considerado como moderado.
- Se han registrado 12 anomalías térmicas de acuerdo al sistema MIROVA, con valores entre 1 MW y 52 MW de VRP (Energía Volcánica Irradiada).

**En general, la actividad eruptiva mantiene niveles moderados. Este tipo de comportamiento puede continuar durante los próximos días.**

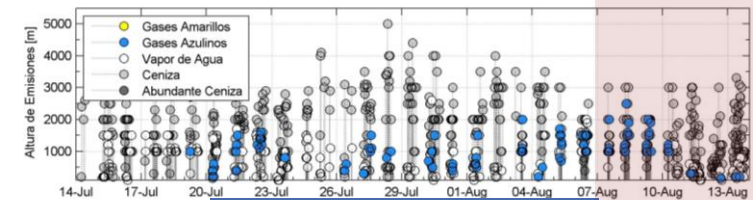
## RECOMENDACIONES

- Informarse permanentemente mediante los reportes emitidos conjuntamente por el IGP y el OVI.
- No acercarse a un radio menor de 12 km del cráter.
- En caso de caída de ceniza, cubrirse la nariz y boca con paños húmedos o mascarillas.
- Limpiarse los ojos y refrescarse la garganta con abundante agua pura.
- Mantener cerradas las puertas y ventanas de las viviendas.
- Implementar acciones de prevención y mitigación ante un incremento de la actividad volcánica.

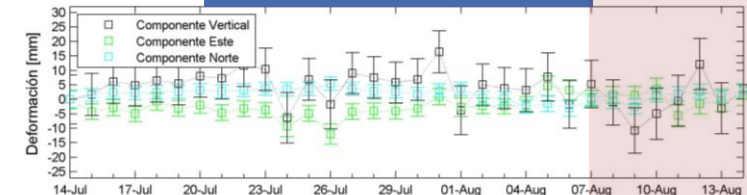
## ACTIVIDAD SÍSMICA



## ALTURA EMISIONES



## DEFORMACIÓN



## EMISIÓN DE SO<sub>2</sub>

