

Reporte n.º 09-2018 - Actividad del volcán Ticsani (1 - 15 de mayo)

NIVEL DE ALERTA



VERDE

Puede desarrollar sus actividades con normalidad

El volcán Ticsani es un estratovolcán que últimamente está muy activo sísmicamente; en 2017, se ha reportado 40 sismos Híbridos energéticos y numerosos sismos de fractura en enjambre. En este año, ya se han reportado 4 Híbridos y otros 4 enjambres. Una eventual erupción de este volcán amenazaría a los poblados aledaños como Calacoa (8 km del cráter reciente), Carumas (11 km) y otros. A continuación, el resumen de la actividad entre el 1 - 15 de mayo de 2018.

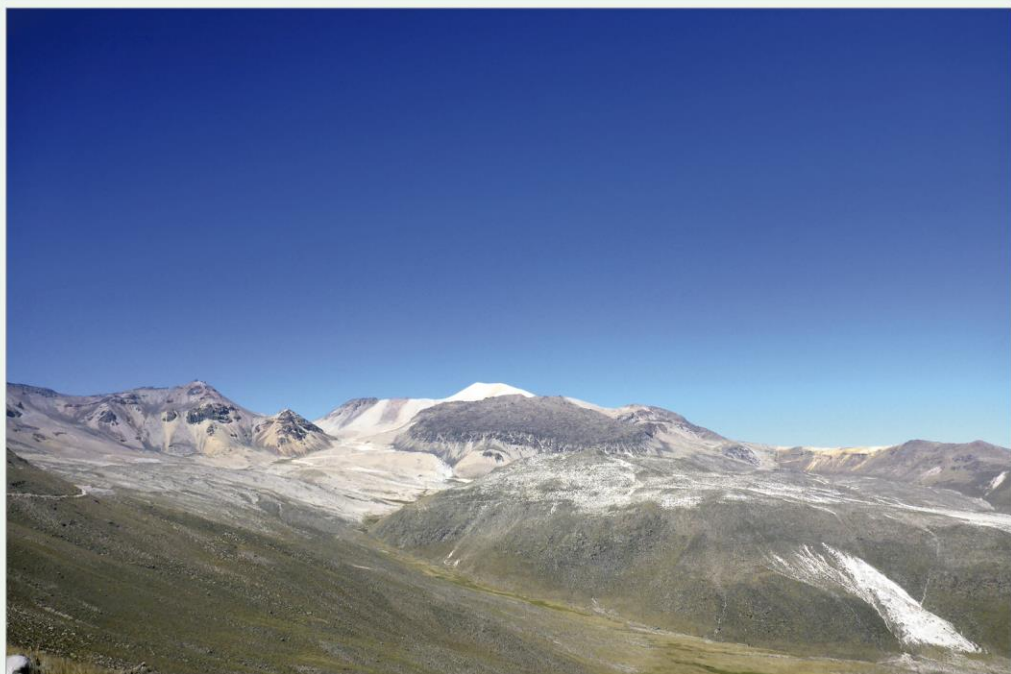
ANÁLISIS DEL PERIODO

- **La actividad sísmica en general ha mostrado niveles bajos.** Durante este periodo, no se ha registrado sismos en enjambre. Sin embargo, continúa predominado los sismos VT asociados a fractura de rocas (Figura 01 B y D).
- Se ha observado una tasa promedio de 15 sismos VT/día, localizados en dirección este del volcán, entre 1 km y 15 km del volcán a profundidades de hasta 14 km por debajo del Ticsani. El sismo más energético ocurrió el 7 de mayo, con una magnitud de 3.6 ML y se localizó a 14 km al este del volcán (Figura 02).
- Las emisiones de SO₂ mantienen valores bajos (Figura 03).

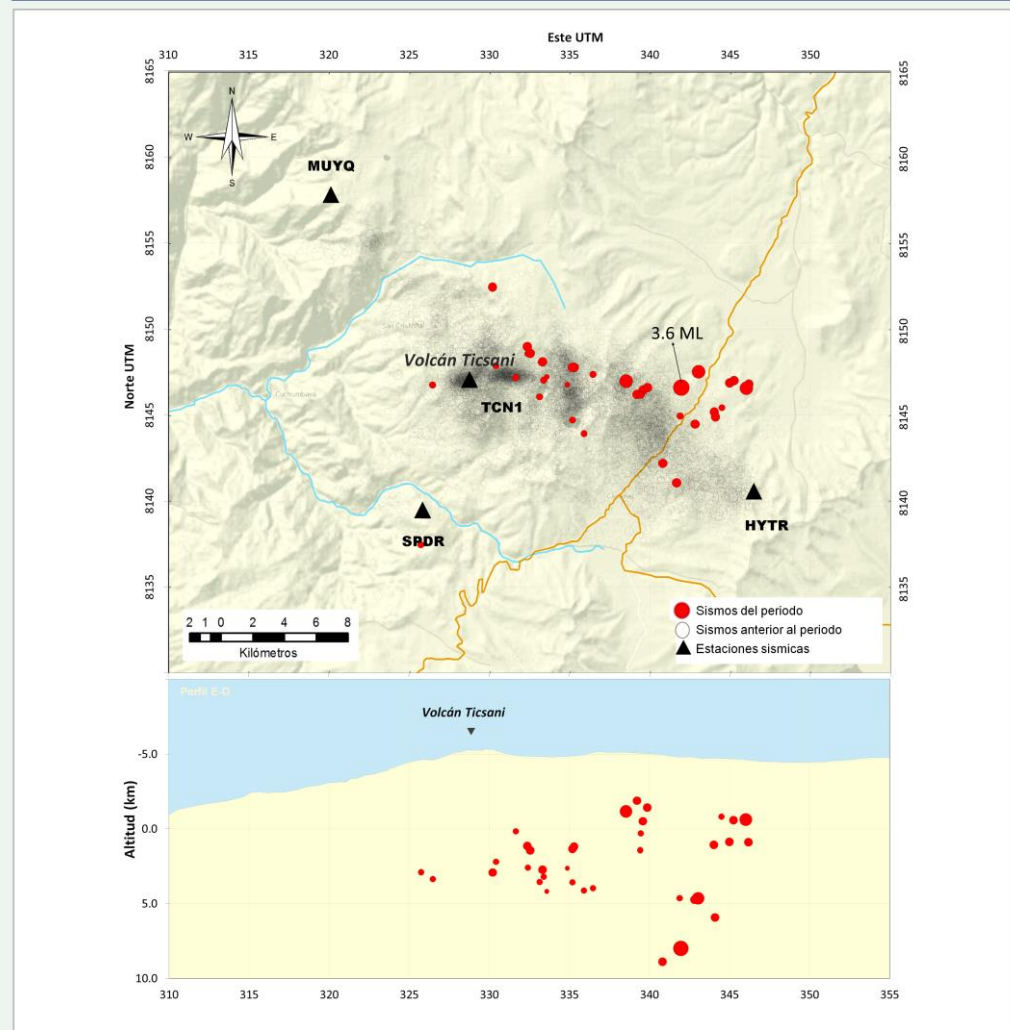
RECOMENDACIONES

- Habiéndose observado notable actividad sísmica e incremento de la temperatura, se recomienda implementar acciones de prevención y mitigación.
- Permanecer siempre informado sobre la actividad del volcán Ticsani mediante los reportes emitidos por el OVS-IGP disponibles en nuestra web: <http://ovs.igp.gob.pe>. **El próximo reporte será emitido el 1 de junio.**

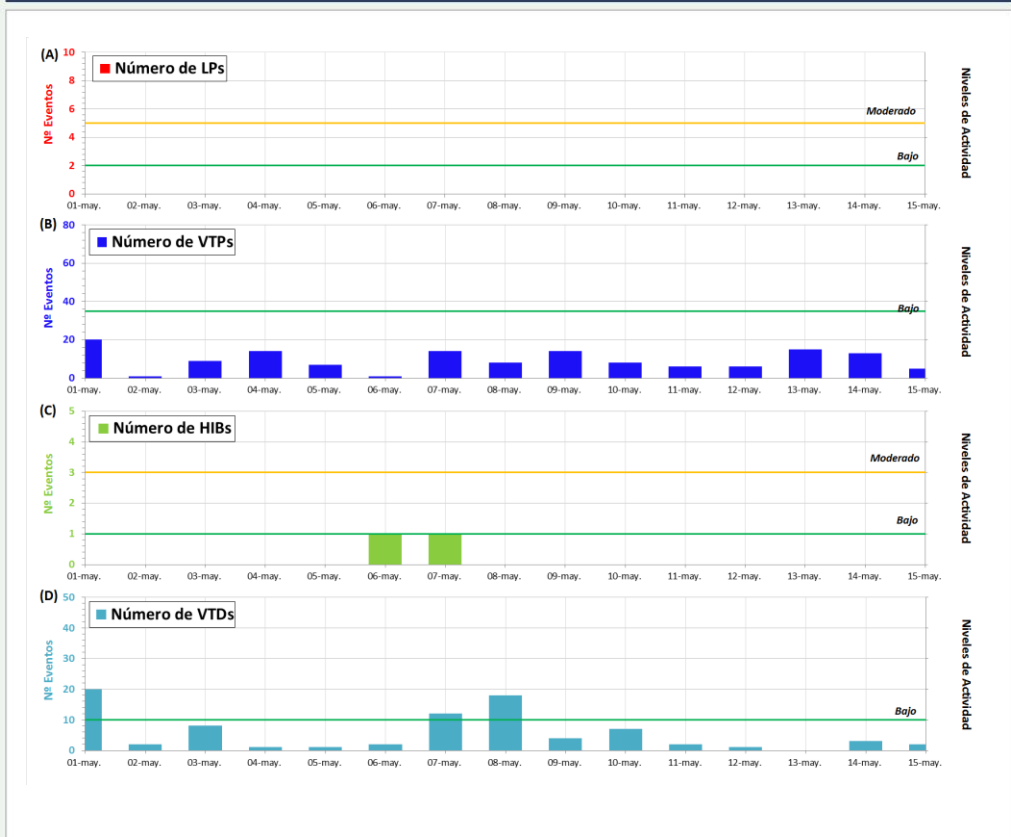
VOLCÁN TICSANI



MAPA SÍSMOVOLCÁNICO DEL PERIODO (Figura 02)



ACTIVIDAD SÍSMOVOLCÁNICA EN EL PERIODO (Figura 01)



ANOMALÍAS TÉRMICAS Y NIVELES DE SO₂ (Figura 03)

