

Par: Ing. Riky Centeno Fecha y Hora (Local) : **Miércoles 12/02/2014 18:10**

Datos

V. Ubinas 5.672 msnm

Latitud -16.22 S
Longitud -70.54 O

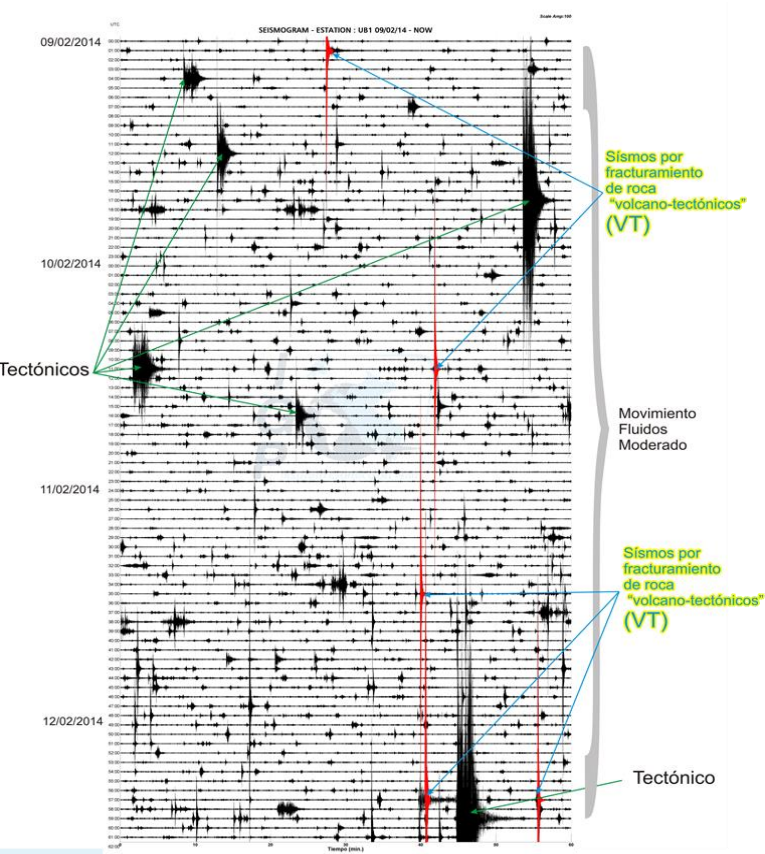
Ubicación: A 70 km al NE de Arequipa, en el distrito de Ubinas, provincia Sánchez Cerro, Región de Moquegua.

Tipo de Volcán: Estratovolcán activo.

Última erupción: entre el 2006 y 2009.

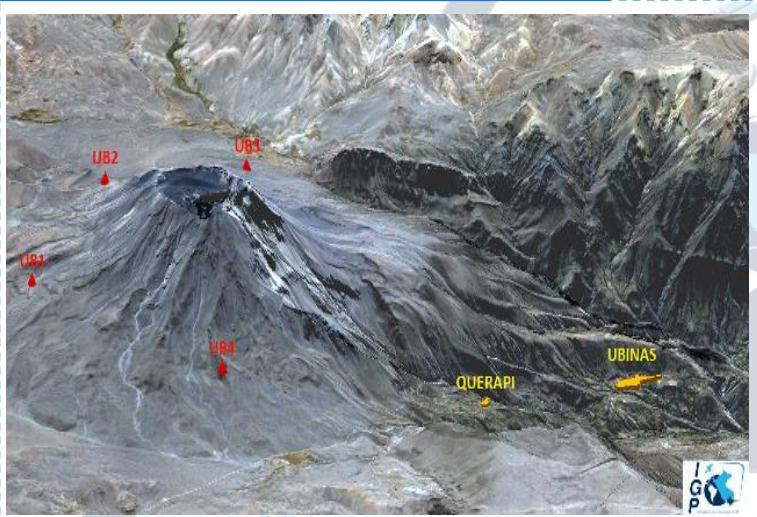
Con 24 erupciones en los últimos 5 siglos, es el volcán **más activo del Perú.**

Sismograma de la estación UB1 del día 09 Al 12 Feb.



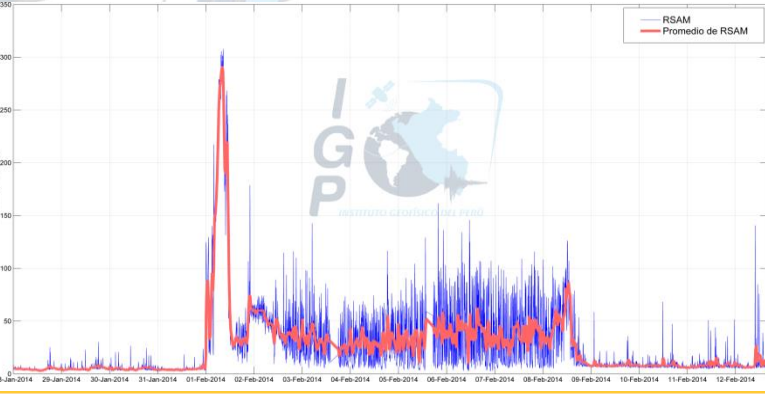
Desde el día 09 de Febrero a la fecha, la actividad sísmica se ha mantenido baja. Sin embargo, si bien ocurrieron pequeños sismos LP (generados por paso de fluidos), son los sismos de tipo VT (generados por fractura de rocas en el interior del volcán) los que han tomado el protagonismo pues ahora se presentan en mayor número y con mucha mayor energía que en días pasados. En el sismograma (ver más arriba) se observa hasta 5 eventos VT "fuertes" (color rojo), con energías de: 5.7, 9.1, 7.3, 20.5 y 15.3 MJ (Mega Joules) respectivamente, el mayor de ellos se registró el día 12 a las 09:40 horas UTC.

Red Sísmica Telemétrica Permanente del Volcán Ubinas



Red de 4 estaciones sísmicas del IGP. Las señales llegan hasta Arequipa en **tiempo real.**

Evaluación de la actividad sísmo volcánica hasta el día 12 de Febrero 2014

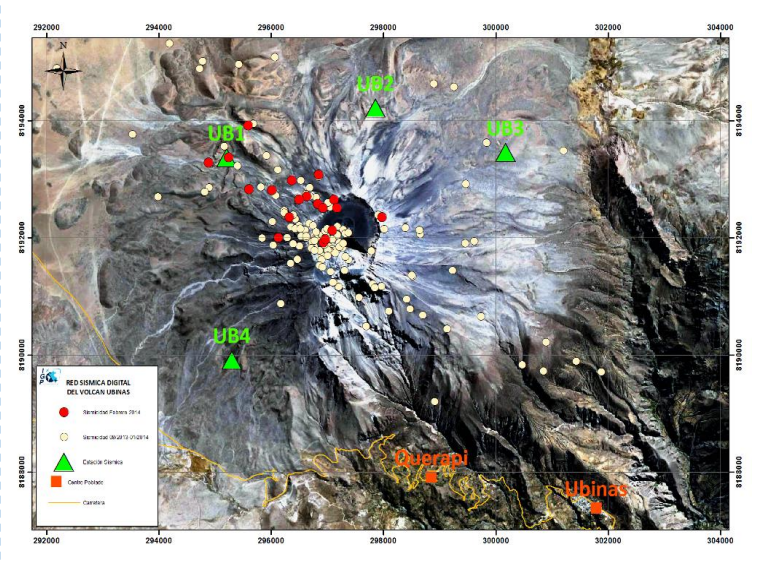


ACTIVIDAD SÍSMICA MÁS IMPORTANTE DE LOS ÚLTIMOS 15 DÍAS

La curva RSAM (asociada a la energía sísmica) ha mostrado disminución desde el día 8 de Febrero a las 18 horas, y prácticamente se mantiene así hasta hoy, exceptuando la última parte en que se observa un ligero aumento que corresponde a la presencia de los VTs descritos en el sismograma de más arriba.

Por otro lado, durante los últimos tres días se ha observado emisiones intermitentes de gases color azulino, es decir gases magmáticos. Por el análisis de los datos sísmicos y la observación de las emisiones gaseosas se concluye que, aunque el volcán está más tranquilo en los últimos 3-4 días, es muy probable que las emisiones de ceniza vuelvan a incrementarse en los próximos días,

Distribución epicentral de sismos del Volcán Ubinas



Mapa de distribución epicentral de sismos tipo VT (fractura) del Volcán Ubinas (círculos cremas=2013). Los círculos rojos representan los sismos para el mes de Febrero 2014, con magnitudes de hasta 2.3 ML y profundidades máximas de 9 Km.

La evolución de la actividad volcánica se está evaluando en el seno del Comité Científico convocado en sesión permanente para tal fin.