

# Resumen quincenal sobre la actividad sísmica del volcán Misti N° 1409

Por: Ing. Riky Centeno

Fecha y Hora: Viernes 23/05/2014 11:13Hrs.

## Datos Generales



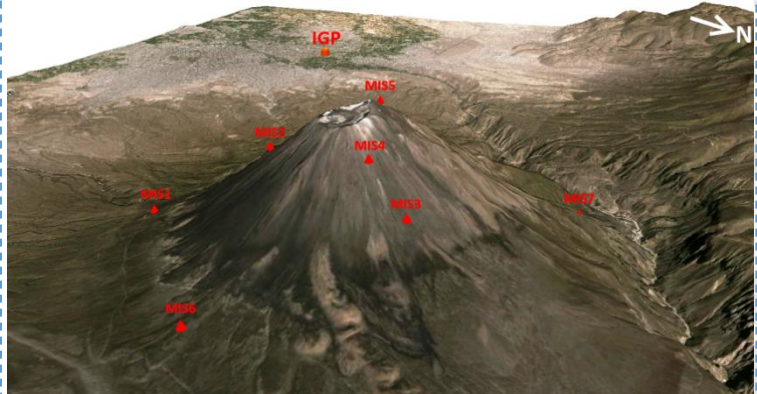
V. MISTI 5.822 msnm



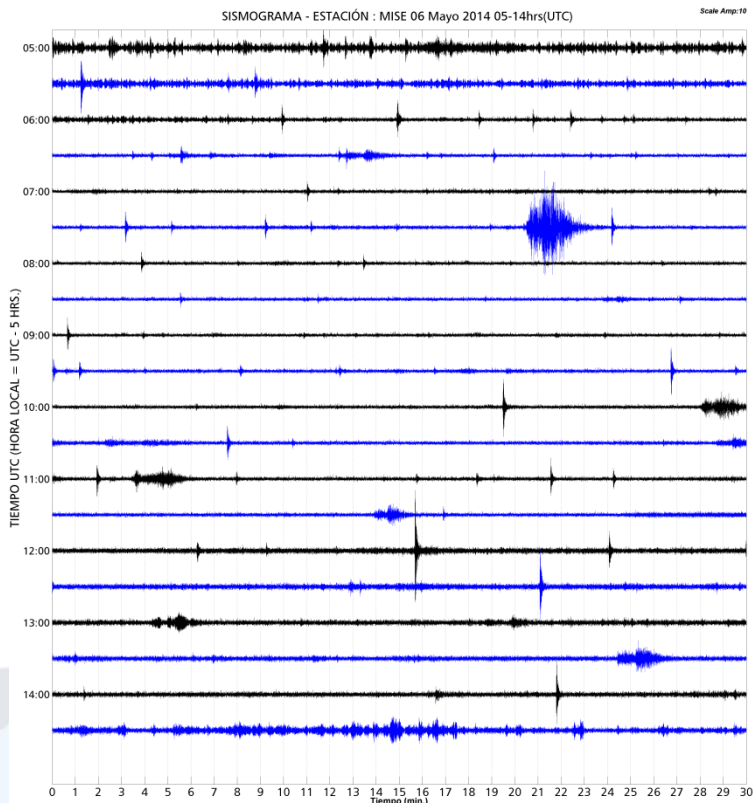
Coordenadas:  
**Latitud -16°18'S**  
**Longitud -71°24'O**

El Observatorio Vulcanológico de Arequipa (OVA-IGP) cuenta con tres redes de monitoreo micro sísmico distribuidas en los volcanes Misti, Ubinas y Sabancaya, además de 04 estaciones satelitales y 08 estaciones fijas, pertenecientes a la Red Sísmica Nacional (RSN) que operan en el sur del país ininterrumpidamente y en tiempo real.

En el volcán Misti se tiene actualmente una red de 08 estaciones sísmicas distribuidas simétricamente en el volcán y que mandan su señal a nuestro laboratorio en tiempo real.



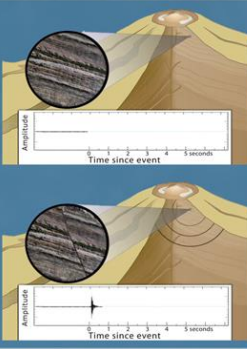
## Sismograma de la estación MIS5 del día 06 de Mayo



El sismograma de arriba muestra 14 horas de registro continuo de la estación **MIS5** del 06 de Mayo en que se registró un **enjambre** de 47 sismos tipo **VT** de baja energía (<1MegaJoule). Durante la quincena se han presentado hasta 2 de estos enjambres (los días 5 y 6 de mayo), pero todos de baja energía.

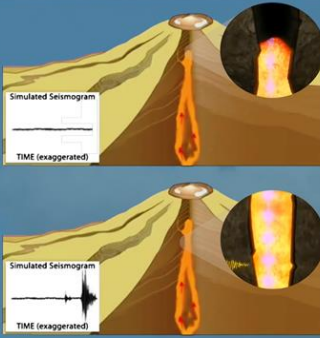
## GLOSARIO

Los sismos volcánotectónicos o conocidos también como **VT**, son sismos del resultado del fracturamiento abrupto de las rocas que conforman la estructura interna de un volcán. Este fractura miento se produce debido a intensas presiones internas.

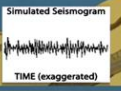


Los sismos denominados de Largo Periodo o **LP**, están asociados a al paso de fluidos volcánicos como el magma, gas, vapor de agua y otros fluidos hidrotermales.

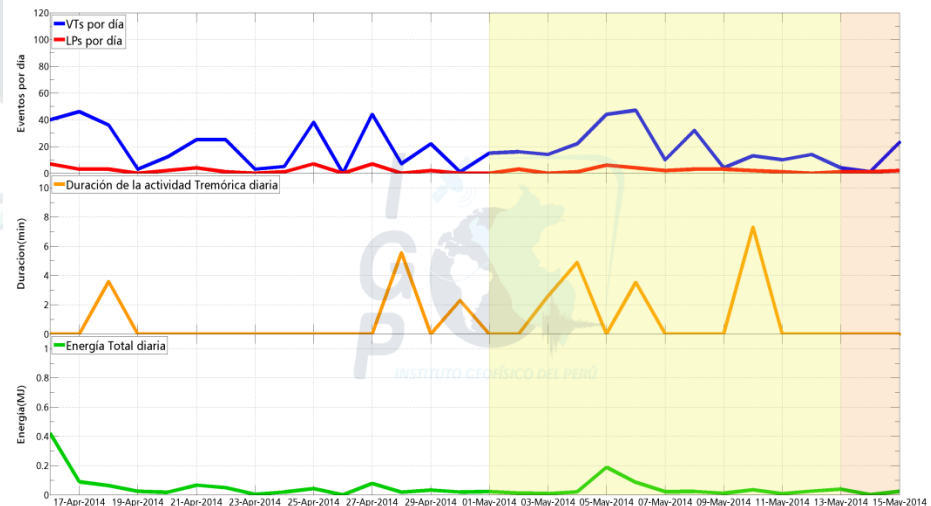
Estos sismos son el resultado de la presión que ejercen los fluidos cuando se movilizan en el interior del conducto volcánico o en grietas.



Los **tremores** son sismos de origen similar a los LP pero de gran duración, es decir pueden registrarse por minutos, horas o más. En periodos de no-erupción los tremores son de poca amplitud (poco energéticos). Pero aumentan considerablemente en duración y amplitud en tiempos de erupción, en cuyo caso es frecuente observarlos antes o inmediatamente después de las explosiones volcánicas.



## Resumen mensual de la actividad sísmo volcánica hasta el día 15 de Mayo



En los últimos 15 días (sombreado en amarillo) la actividad sísmica del volcán Misti fue predominante del tipo volcánotectónico (VT), con un total de 270 eventos de muy baja energía. En segundo lugar en orden de importancia están los sismos de Largo Periodo (LP) con 29 eventos y, en tercer lugar, la ocurrencia de 3 episodios tremóricos de corta duración y baja amplitud. En las últimas 48 horas la actividad (sombreado naranja) se mantiene baja por debajo de los 25 eventos por día.

En relación a la quincena anterior, la actividad sísmica general ha disminuido ligeramente en un 12%, solo hubieron dos enjambres sísmicos los días 05 y de mayo y los dos por debajo de 50 eventos por día. Sin embargo el nivel de actividad está dentro de los niveles habituales.

Asimismo, los valores de energía sísmica total del volcán Misti **se mantienen bajos**, menores a 1 MJ.

Cualquier cambio será informado de manera oportuna. Mayor información en nuestro portal web <http://vulcanologia.igp.gob.pe/>.

La evolución de la actividad volcánica se está evaluando en el seno del Comité Científico convocado en sesión permanente para tal fin.