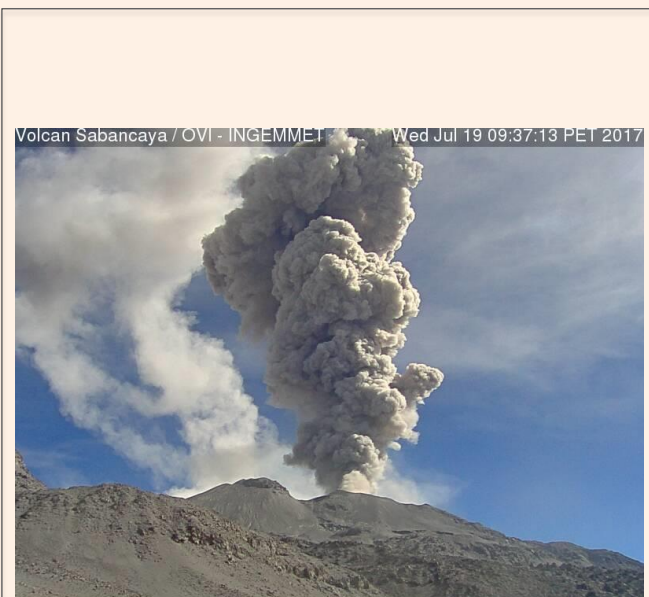
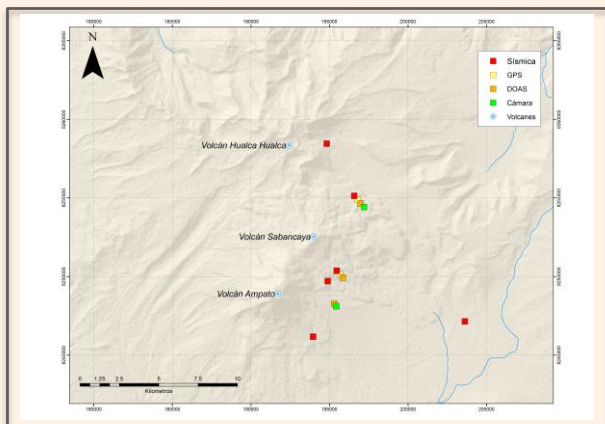


IMAGEN DE MONITOREO VISUAL EN TIEMPO REAL

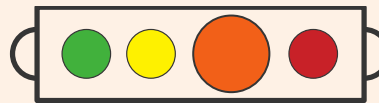


Emisión de ceniza y gases (19 de julio de 2017)

RED DE MONITOREO EN TIEMPO REAL



NIVEL DE ALERTA



NARANJA

CONCLUSIONES

- La actividad explosiva alcanzó un promedio de 24 explosiones/día, valor superior al registrado la semana pasada, y un Desplazamiento Reducido máximo de 50 cm². Los eventos que denotan ascenso de material magmático (Híbridos) aumentaron de manera importante. Por otro lado, los eventos asociados a movimiento de fluidos (Largo Periodo) y emisión de ceniza (Tremor) también se incrementaron aunque en menor número.
- Las columnas eruptivas de gases y cenizas se han incrementado con respecto a la semana anterior, llegando hasta aproximadamente 4500 m de altura sobre el cráter, dispersándose en un radio mayor a 40 km en dirección N, E y S, predominantemente.
- Por otro lado, la estación GNSS SBSE (al Sureste) continúa registrando hasta la actualidad tendencia negativa en la deformación del volcán, relacionada probablemente con la expulsión de gases y ceniza.
- El flujo del gas volcánico (SO₂) registró el 23 de julio un valor máximo de 2692 Tn/día.
- De acuerdo al sistema MIROVA, se han registrado 6 anomalías térmicas con valores entre 1 MW y 6 MW.

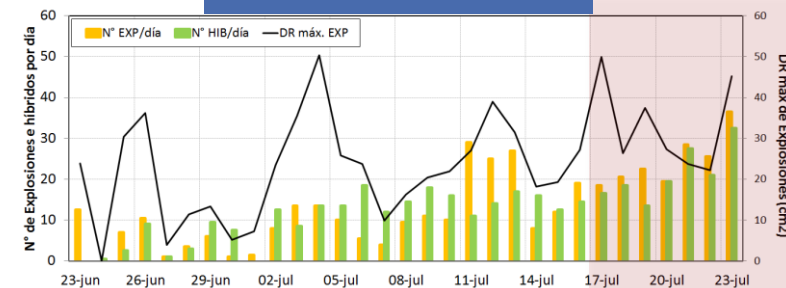
En general, la actividad volcánica se ha incrementado. Esta actividad se puede incrementar durante los próximos días.

** Desplazamiento Reducido (DR): área desplazada por el evento en la fuente de origen. Útil para determinar el tamaño y la energía de la señal sísmica (explosiones).*

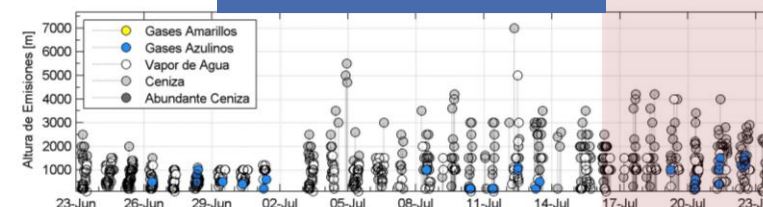
RECOMENDACIONES

- Informarse permanentemente mediante los reportes emitidos conjuntamente por el IGP y el OVI.
- No acercarse a un radio menor de 12 km del cráter.
- En caso de caída de ceniza, cubrirse la nariz y boca con paños húmedos o mascarillas.
- Limpiarse los ojos y refrescarse la garganta con abundante agua pura.
- Mantener cerradas las puertas y ventanas de las viviendas.
- Implementar acciones de prevención y mitigación ante un incremento de la actividad volcánica.

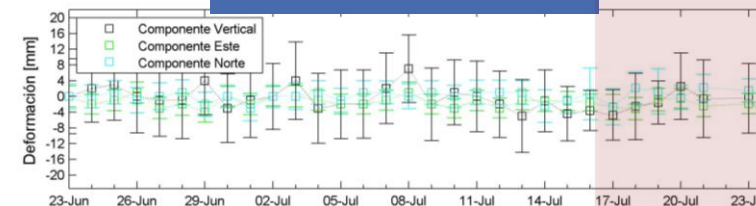
ACTIVIDAD SÍSMICA



ALTURA EMISIONES



DEFORMACIÓN



EMISIÓN DE SO₂

