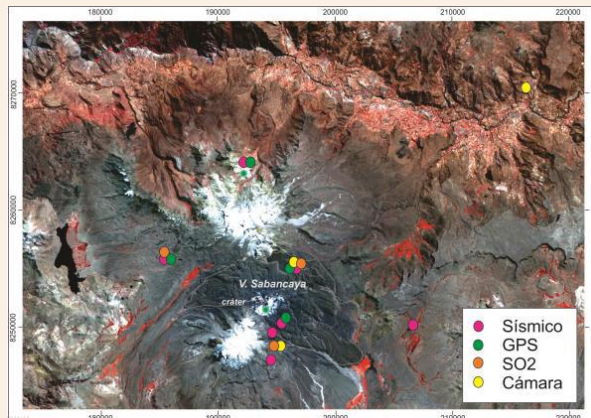


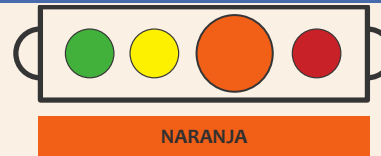
IMAGEN DE MONITOREO VISUAL EN TIEMPO REAL



RED DE MONITOREO EN TIEMPO REAL



NIVEL DE ALERTA



CONCLUSIONES

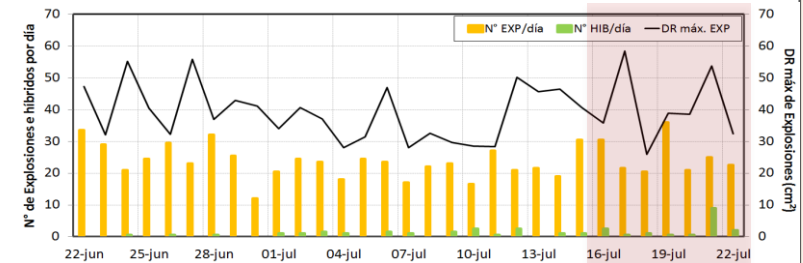
- Se registró un promedio de 25 EXP/día. Los sismos asociados al ascenso de magma (Híbridos) se mantienen muy bajos en número y energía.
- Las columnas eruptivas de gases y cenizas llegaron hasta una altura máxima aproximada de 2500 m sobre el cráter. La dispersión de este material se produjo en un radio aprox. de 30 km, principalmente en dirección este, sureste y sur.
- El flujo del gas volcánico (SO_2) registró el 18 de julio un valor máximo de 12068 Toneladas/día, valor considerado como muy grande.
- La estación GPS SBSE, durante la última semana, registró una tendencia negativa de deformación probablemente asociada a la actividad volcánica.
- Se registró 1 anomalía térmica detectada por el sistema MIROVA, con un valor VRP (Potencia Volcánica Irradiada) igual a 4 MW.

En general, la actividad eruptiva mantiene niveles moderados. No se esperan cambios significativos en los siguientes días.

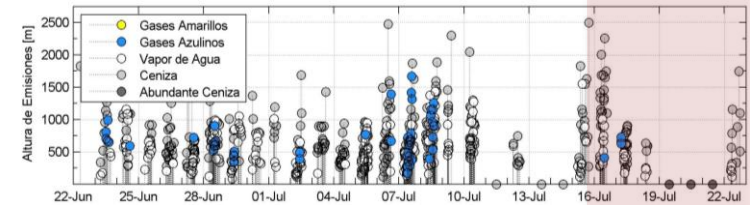
RECOMENDACIONES

- Informarse permanentemente mediante los reportes emitidos conjuntamente por el OVI (INGEMMET) y el IGP.
- No acercarse a un radio menor de 12 km del cráter.
- En caso de caída de ceniza, cubrirse la nariz y boca con paños húmedos o mascarillas.
- Limpiarse los ojos y refrescarse la garganta con abundante agua pura.
- Mantener cerradas las puertas y ventanas de las viviendas.
- Implementar acciones de prevención y mitigación ante un incremento de la actividad volcánica.

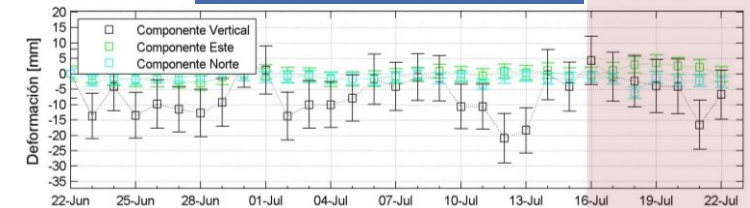
ACTIVIDAD SÍSMICA



ALTURA EMISIONES



DEFORMACIÓN



EMISIÓN DE SO_2

